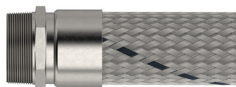


Koppelingen t.b.v. metalen slangen

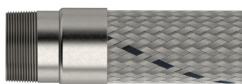
Lasproces RVS Metaal Slang

Er is slechts 1 lasnaad nodig, zogenaamd Single Pass Weld, waardoor de flow en corrosiebestendigheid in de slang optimaal is. Lekkage van de slangkoppeling behoort hiermee tot het verleden. Door deze lasmethode wordt de allerhoogste kwaliteit lasverbinding verkregen tussen slang en aansluiting aan de hand van de Laskwalificaties (LK) en de Las Methode Kwalificaties (LMK) volgens de EN 9606-1. Deze verbindingen worden uitsluitend door Lloyd's gecertificeerde lassers of lasrobots gelast. ERIKS bezit het voor het lassen van haar metalen slangen en koppelingen het ISO3834-2:2005 certificaat. De norm omschrijft de kwaliteitseisen voor smeltlassen van metalen. In deze norm worden o.a. de borging van lasprocedures, -personeel, -kwaliteit en inspectie vastgelegd. Via deze gecertificeerde lasprocedure en gecertificeerde lassers bent u zeker van de kwaliteit en betrouwbaarheid van uw metalen slangen. De certificaten van al onze lassers en van de lasprocedures worden jaarlijks hernieuwd.



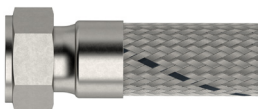
Vaste buitendraad laskoppeling met zeskant

- GMV-M-C-B01** | Buitendraad-Gedraaid AISI316-BSPT
- GMV-M-D-B01** | Buitendraad-Casted AISI316-BSPT
- GMV-M-C-N01** | Buitendraad-Gedraaid AISI316-NPT
- GMV-M-D-N01** | Buitendraad-Casted 316-NPT
- GMV-M-C-B10** | Buitendraad-Gedraaid AISI316-BSP 60° Form A
- GMV-M-C-B15** | Buitendraad-Gedraaid AISI316-BSP 60° Form B (bonded seal)



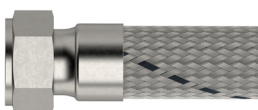
Vaste buitendraad pijp laskoppeling zonder zeskant

- GMV-M-C-B05** | Buitendraad-Gedraaid AISI316-BSPT
- GMV-M-C-B20** | Buitendraad-Gedraaid AISI316-BSPP
- GMV-M-C-N20** | Buitendraad-Gedraaid AISI316-NPT



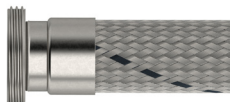
Vaste binnendraad laskoppeling

- GMV-F-C-B20** | Binnendraad-Gedraaid AISI316-vast BSPP



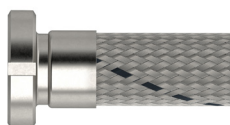
Wartelende binnendraad laskoppeling

- GMV-F-C-B10** | Binnendraad-Gedraaid AISI316-Wartelend BSP 60° conisch dichtend
- GMV-F-D-B10** | Binnendraad-Casted AISI316-Wartelend BSP 60° conisch dichtend
- GMV-F-C-ML01** | Binnendraad-Gedraaid AISI316-Wartelend M 24° conisch dichtend
- GMV-F-CD-B25** | Binnendraad-Gedraaid AISI316-Casted-Wartelend BSP vlak dichtend
- GMV-F-C-J01** | Binnendraad-Gedraaid AISI316-Wartelend JIC 37° conisch dichtend



Buitendraad laskoppeling voor voedingsmiddelen

- GMV-M-C-F01** | Binnendraad-Gedraaid AISI316-Wartelend DIN11851
- GMV-M-C-BS** | Binnendraad-Gedraaid AISI316-Wartelend DIN11864



Wartelende binnendraad laskoppeling voor voedingsmiddelen

- GMV-F-C-F01** | Binnendraad-Gedraaid AISI316-Wartelend DIN11851
- GMV-F-C-GS** | Binnendraad-Gedraaid AISI316-Wartelend DIN11864

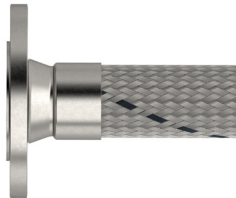
Disclaimer: Bij de samenstelling van de inhoud van deze informatiedrager is de grootst mogelijke zorgvuldigheid betracht. De mogelijkheid bestaat dat bepaalde informatie na verloop van tijd verandert, niet meer juist of onvolledig is. ERIKS staat niet in voor de actualiteit, juistheid en volledigheid van de geboden informatie, deze is niet bedoeld als advies. ERIKS is in geen geval aansprakelijk voor schade die ontstaat door gebruikmaking van de aangeboden informatie.

Indien aansluiting niet is vermeld, neemt u dan contact op met de ERIKS verkoopafdeling in uw regio.



Draaibare flens laskoppeling

- GMV-LF-AC-EN32** | Draaibare flens-Staal/AISI316-EN1092/02/32-PN16
- GMV-LF-CC-EN32** | Draaibare flens-AISI316/AISI316-EN1092/02/32-PN16
- GMV-LF-AC-EN37** | Draaibare flens-Staal/AISI316-EN1092/02/37-PN16
- GMV-LF-CC-EN37** | Draaibare flens-AISI316//AISI316-EN1092/02/37-PN16
- GMV-LF-AC-EN34** | Draaibare flens-Staal/AISI316-EN1092/04/34-PN10
- GMV-LF-CC-EN34** | Draaibare flens-AISI316//AISI316-EN1092/04/34-PN10
- GMV-LF-AC-ANSI53** | Draaibare flens-Staal/AISI316-ANSI/ASME B16.5-150Lbs
- GMV-LF-CC-ANSI53** | Draaibare flens-AISI316/AISI316-ANSI/ASME B16.5-150Lbs



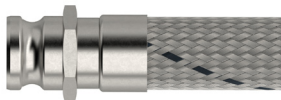
Vaste flens laskoppeling

- GMV-FF-C-EN01** | Vaste flens-AISI316-EN1092/01 vlak-PN16
- GMV-FF-C-ANSI01** | Vaste flens-AISI316-ANSI/ASME B16.5 vlak-150Lbs
- GMV-FF-C-EN11** | Vaste flens-AISI316-EN1092/11 raced face-PN16
- GMV-FF-C-ANSI11** | Vaste flens-AISI316-ANSI/ASME B16.5 raced face-150Lbs
- GMV-FF-C-BF** | Vaste flens-AISI316-Bund flens DIN11864
- GMV-FF-C-NF** | Vaste flens-AISI316-O-ring uitvoering Nut flens DIN11864



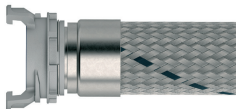
Cam & Groove Coupler laskoppeling

- GMV-CG-D-DW** | Boost Coupler C&G-Casted AISI316-type DW



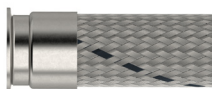
Cam & Groove Adapter laskoppeling

- GMV-CG-D-AW** | Adapter C&G-Casted AISI316-type AW



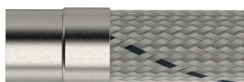
Guillemin laskoppeling

- GMV-GU-D-WL** | Guillemin-Casted AISI316-With lockingring
- GMV-GU-D-W** | Guillemin-Casted AISI316-Without locking ring



Triclamp laskoppeling

- GMV-TRI-C-KL** | Triclamp-Gedraaid AISI316-Klemverbering DIN32676
- GMV-TRI-C-BKS** | Triclamp-Gedraaid AISI316-Klemverbering DIN11864
- GMV-TRI-C-NKS** | Triclamp-Gedraaid AISI316-Klemverbering DIN11864 O-ring



Pijp/laseind koppeling

- GMV-W-C-W01** | Laskoppeling-Gedraaid AISI316-Metric, Sch.10, ISO, DIN, ANSI

ERIKS last alle componenten in één lasomwenteling (Single Pass Weld);

Volledige doorlas DIN2827 (-DLS) opgave indien gewenst

Enkelzijdige las (geen toevoeging artikelcode)

Disclaimer: Bij de samenstelling van de inhoud van deze informatiedrager is de grootst mogelijke zorgvuldigheid betracht. De mogelijkheid bestaat dat bepaalde informatie na verloop van tijd verandert, niet meer juist of onvolledig is. ERIKS staat niet in voor de actualiteit, juistheid en volledigheid van de geboden informatie, deze is niet bedoeld als advies. ERIKS is in geen geval aansprakelijk voor schade die ontstaat door gebruikmaking van de aangeboden informatie.

Indien aansluiting niet is vermeld, neemt u dan contact op met de ERIKS verkoopafdeling in uw regio.